

Programator czasowy

Chronis Uno smart

INSTRUKCJA OBSŁUGI



W celu optymalnego wykorzystania możliwości sterownika Chronis Uno smart, prosimy Państwa o dokładne zapoznanie się z niniejszą instrukcją.

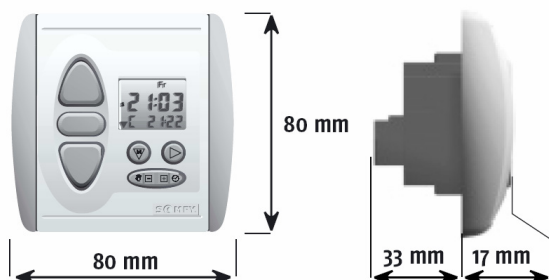
inteo Chronis Uno smart

Chronis RTS smart z serii inteo, umożliwia automatyczne lub manualne wystawienie grupy rolet lub żaluzji zbudowanych w oparciu o odbiorniki radiowe zgodne ze standardem RTS (np. Centralis Uno RTS) lub napędy z wbudowanym radiem (np. Oximo RTS)

Tryby pracy i funkcje sterownika:

- **Tryb tygodniowy (Woche)**
dla każdego dnia tygodnia możliwe jest zaprogramowanie dowolnego czasu podnoszenia i czasu opuszczania osłon okiennych
- **Tryb Cosmic (COS)**
dostosowuje pory opuszczania (zamykania) rolety do zachodów słońca. Przebiegi czasowe długości dnia są fabrycznie wpisane do pamięci sterownika Chronis. Wprowadzając czas **odchylenia** można przesunąć godzinę opuszczania rolet o max +/- 1godz. i 59min. względem zapamiętanych fabrycznie wzorcowych godzin zachodu słońca.
- **Tryb Security (SEC)**
zmienia losowo ustawione czasy opuszczania i podnoszenia rolet (+/- 15 minut), a dzięki temu symuluje obecność domowników
- **Tryb AUS**
Wyłączone sterowanie czasowe. Tylko obsługa manualna przy użyciu klawiszy na obudowie sterownika
- **Automatyczna zmiana czasu** z letniego na zimowy/ i odwrotnie

1. Dane techniczne Chronis Uno smart



Napięcie zasilania:
Klasa ochrony:
Klasa bezpieczeństwa:
Temperatura pracy:
Miejsce montażu:
Obciążalność styków:
Wystawienie siłownika:

220 – 240V ~ 50/60Hz
IP 40
II
+5°C do +40°C
pomieszczenia suche
cosφ >0,8/3A/230V/50Hz
ok. 3 minuty

Po zaniku zasilania:

- Ustawione czasy podnoszenia i opuszczania pozostają w pamięci sterownika – nie ulegają skasowaniu.
- Jeśli wyświetlacz pokazuje migające cyfry 0:00 Konieczne jest ponowne ustawienia zegara (aktualna data/godzina)

2. Podłączenia

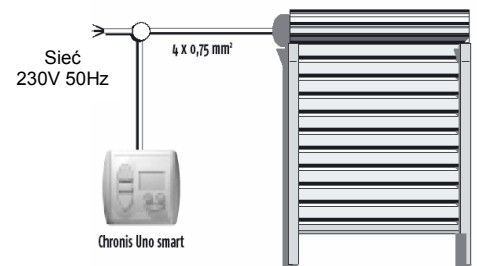
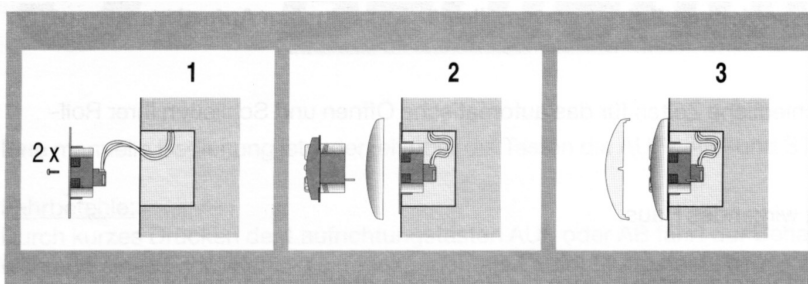


Montaż, sprawdzenie i oddanie do użytku podłączeń ~230V powinno być przeprowadzane wyłącznie przez osoby z odpowiednimi uprawnieniami!

Wszelkie podłączenia należy przeprowadzać przy odłączonym napięciu zasilania! Podjąć działania uniemożliwiające przypadkowe podłączenie zasilania! Konieczne zamontować pokrywę bezpieczeństwa separującą część wysokonapięciową od sterującej.

Chronis Uno smart przeznaczony jest do montażu w puszcze podtynkowej Ø 60 mm lub odpowiedniej ramce natynkowej.

2.1 Montaż

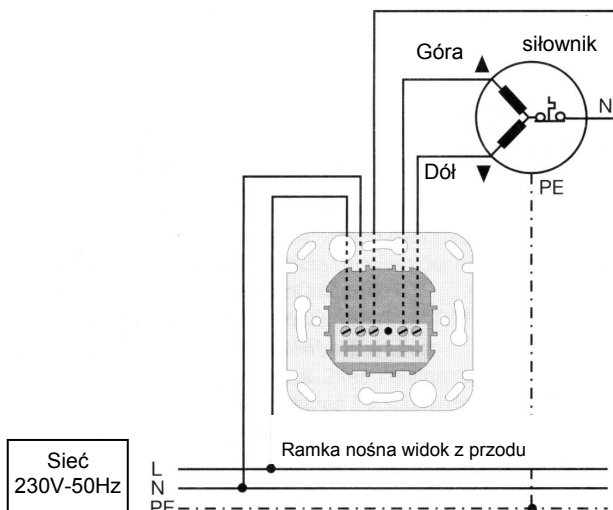


1.) Przewody podłączyć do zacisków ramki nośnej (rozmięszczenie zacisków patrz pkt 2.2) i przymocować ramkę nośną w puszcze podtynkowej.

2.) Chronis Uno smart wcisnąć wraz z ramką w ramkę nośną. Podłączyć zasilanie i przy użyciu klawiszy „GÓRA” i „DÓŁ” sprawdzić kierunki obrotów. W przypadku ich niezgodności zamienić miejscami przewody na odpowiednich zaciskach. **W tym celu należy koniecznie odłączyć napięcie zasilania.**

3.) Nałożyć przykrywkę. Na wyświetlaczu pojawi się migająca „0:00” lub inna przypadkowa godzina.

2.2 Rozmieszczenie zacisków



Rozmieszczenie zacisków

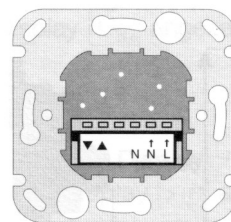
Sieć Faza (L->)

Sieć Zero (N->)

Siłownik Zero (N) N jest wewnątrz zmostkowane

Siłownik Góra (▲)

Siłownik Dół (▼)



Chronis Uno smart
Ramka nośna
Widok od tyłu

3. Obsługa manualna

Obsługa manualna jest zawsze możliwa przy użyciu klawiszy GÓRA, DÓŁ i STOP.

Polecenia podnoszenia/opuszczania:

Wciskając na krótko klawisz GÓRA lub DÓŁ powodujemy podniesienie lub opuszczenie rolety.

Jeśli w trakcie trwania wykonywania polecenia zostanie wydane polecenie ruchu w przeciwnym kierunku, napęd zatrzyma się na ok. 0,8 sek. i zacznie się obracać w przeciwną stronę.

Przycisk Stop:

Naciskając klawisz STOP w trakcie pracy siłownika spowodujemy jego zatrzymanie.

Naciskając klawisz STOP przy zatrzymanym siłowniku spowodujemy ustawienie rolety w jednym z 2 położeń komfortowych.

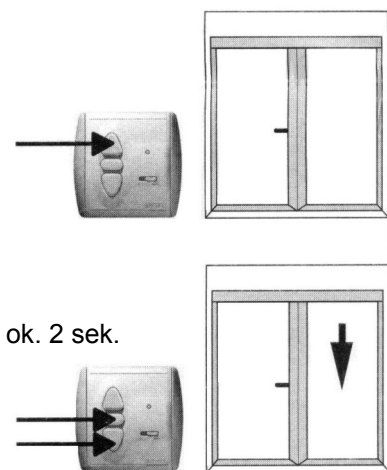
4.0 Pozycje komfortowe (IP)

Przy użyciu sterownika Chronis Uno smart możliwe jest ustawienie dwóch pozycji komfortowych.

- Pierwsza - dla opuszczania rolety z pozycji maksymalnego otwarcia
- Druga - dla podnoszenia rolety z pozycji całkowicie zamkniętej

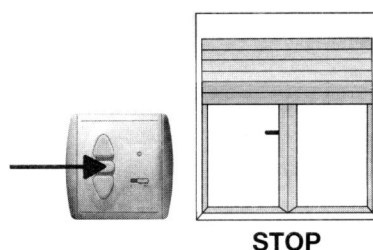
4.1 Programowanie pozycji komfortowej osiąganey z górnej pozycji krańcowej (roleta podniesiona)

Ustawić roletę w górnym położeniu krańcowym.
Wcisnąć i trzymać (przez ok. 2 sekundy) równocześnie klawisze DÓŁ i STOP, do momentu gdy roleta zacznie się opuszczać.



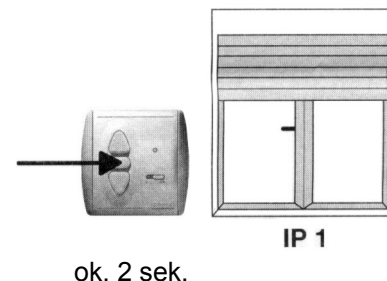
Zatrzymać roletę w pozycji, która ma być pozycją komfortową przy opuszczaniu rolety.

➔ Precyzyjne ustawienie pozycji możliwe jest przy użyciu klawiszy GÓRA, DÓŁ i STOP



Wcisnąć klawisz STOP przez ok. 2 sekundy.

➔ pierwsza pozycja komfortowa została zaprogramowana



4.2 Programowanie pozycji komfortowej osiąganey z dolnej pozycji krańcowej (roleta opuszczona)

Ustawić roletę w dolnym położeniu krańcowym.
Wcisnąć i trzymać (przez ok. 2 sekundy) równocześnie klawisze GÓRA i STOP, do momentu gdy roleta zacznie się podnosić.

Zatrzymać roletę w pozycji, która ma być pozycją komfortową przy podnoszeniu rolety.

➔ Precyzyjne ustawienie pozycji możliwe jest przy użyciu klawiszy GÓRA, DÓŁ i STOP

Wcisnąć klawisz STOP/IP przez ok. 2 sekundy.

➔ druga pozycja komfortowa została zaprogramowana

4.3 Ustawianie rolety w pozycjach komfortowych

W celu ustawienia rolety w pozycji komfortowej należy wcisnąć krótko klawisz STOP sterownika Chronis Uno Smart, gdy roleta znajduje się w górnym lub dolnym położeniu krańcowym.

4.4 Kasowanie zaprogramowanej pozycji komfortowej

Ustawioną pozycję komfortową można skasować na dwa sposoby:

- a.) Ponownie przeprowadzić procedurę ustawienia pozycji komfortowej. Spowoduje to wykasowanie poprzednio ustawionej pozycji.
-> patrz punkty 4.1 i 4.2 niniejszej instrukcji
- b.) Skasować daną pozycję komfortową bez wpisywania nowej.
- Wcisnąć krótko klawisz STOP
➔ roleta ustawi się w odpowiednim położeniu komfortowym. Poczekać aż roleta zatrzyma się.
Wcisnąć i przytrzymać klawisz STOP/IP ok. 10 sekund (do momentu aż na wyświetlaczu pojawi się IP dEL)

5.0 Wskazówki

Ustawienia fabryczne:

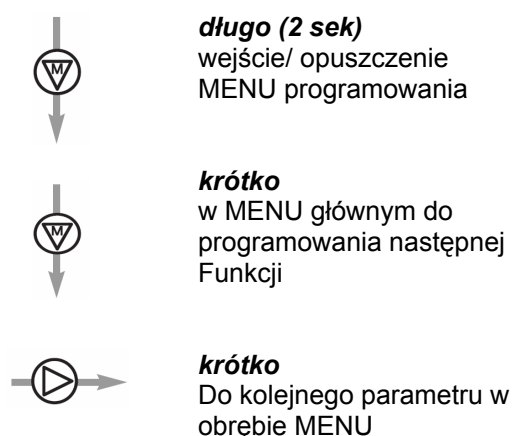
- podnoszenie (AUF) o 7:30 w dni robocze, o 08:00 w weekendy
- opuszczanie (Ab) o zachodzie słońca, wg funkcji COSMIC

Podczas ustawiania godziny podnoszenia lub opuszczania, pomiędzy godziną 23:59, a 00:00 na wyświetlaczu pojawia się napis AUS. Ustawienie **AUS** oznacza, że dla danego dnia wyłączony zostaje tryb automatycznego podnoszenia lub opuszczania.

Co zrobić aby jak najszybciej ustawić czasy dla całego tygodnia?

- a.) Ustawić godziny podnoszenia i opuszczania rolety dla całego tygodnia
- b.) Skorygować godziny podnoszenia i opuszczania rolety dla wybranych dni, (np. na dni weekendowe)

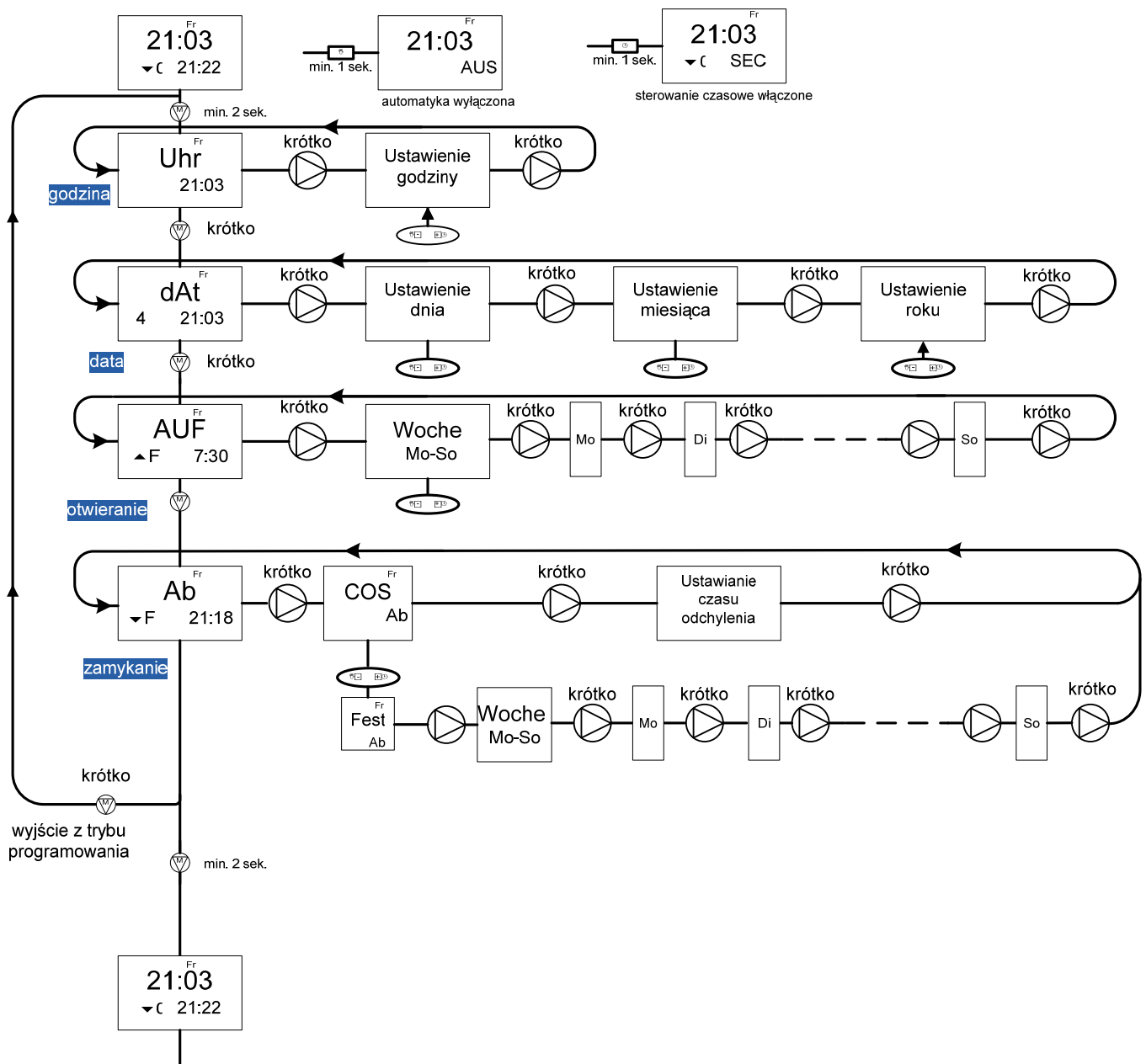
6.0 Ustawienia



Jeśli w przeciągu 20 sekund nie rozpoczęto zmiany ustawień, układ opuszcza MENU wprowadzania danych.



7. Schemat ustawień Chronisa Uno smart



- Uhr** – godzina
- dAt** – data
- AUF** – podnoszenie
- Ab** – opuszczanie
- FEST** - stałe godziny zamyk./podn.
- COS** - tryb COSMIC
- ModE** – tryb pracy
- rS** – rolety
- vbEU** – żaluzje, ergonomia europejska
- vbUS** – żaluzje, ergonomia amerykańska
- AUS-** wyłączone

8. Uwagi dodatkowe i przykłady

Tryb Security

Dzięki zastosowaniu tej funkcji, mieszkanie będzie sprawiało wrażenie zamieszkałego nawet podczas nieobecności mieszkańców. Godziny podnoszenia i opuszczania rolet ustawione w Trybie tygodniowym będą ulegały codziennie zmianie o +/- 15 minut.

Tryb Cosmic (C)

Przykład

- Rolety będą opuszczane ok. **zachodu słońca**. Dodatkowe czasy **odchylenia** lub **blokady** umożliwiają sterowanie rolet zgodnie z indywidualnymi wymaganiami.
- Wprowadzając czas **odchylenia** można przesunąć godzinę podnoszenia i/lub opuszczania rolety o max +/- 1h59min. względem godziny zachodu słońca.
Np. przy **-1h** odchylenia, rolety będą podnoszone 1 godzinę **przed** wschodem słońca.
- Wprowadzając czasy blokady można zapobiec zbyt wczesnemu podnoszeniu lub opuszczaniu rolet (zwłaszcza latem)

Przykład:-

Zachód słońca następuje ok. 21:40. Jeśli chcecie Państwo, aby Wasze rolety opuszczały się najpóźniej o 21:00, należy wprowadzić czas blokady opuszczania 21:00.

Przykład:-

Pod koniec lipca słońce zachodzi o 21:15. Ustawiony został czas odchylenia opuszczania na -30 min. a czas blokady na 21:00.

➔ roleta opuści się o 20:45 ponieważ godzina zachodu słońca (21:15) po odjęciu czasu odchylenia (-30 min.) jest wcześniejsza niż czas blokady (21:00).

Jeśli pragną Państwo aby czasy blokady nie miały żadnego wpływu na podnoszenie i opuszczanie rolet i aby następowało to zgodnie z godzinami słońca z ewentualnym uwzględnieniem czasu odchylenia, wystarczy odpowiednio ustawić czasy blokady opuszczania na 22:00, lub ustawić czasy blokady na OFF.